



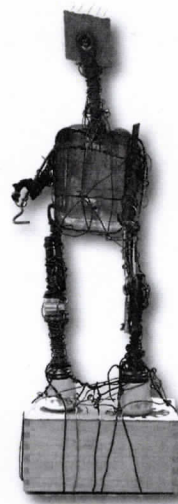
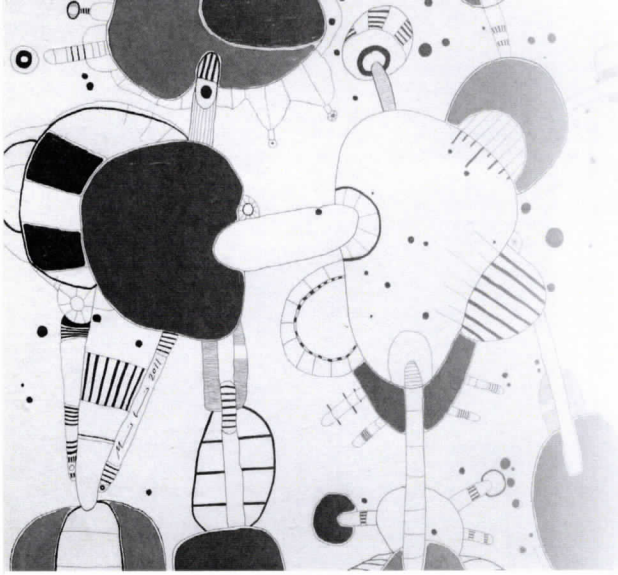
## Frederikssund Kunstforening

præsenterer: Helle Borre og Mikala Valeur - fernisering lørdag den 21. maj 11-16

# Farver **ny** verden



lørdag den 21.05 - søndag den 05.06. 2011  
Langes Magasin • Østergade 3 • 3600 Frederikssund  
Åbningstider: tir.-fre. kl. 13-17, lør. kl. 11-14, søn. kl. 13-16



## FERNISERING:

Mød også

**Claus  
Ankersen**

som læser op  
og performer  
lørdag d. 21. maj  
[clausankersen.dk](http://clausankersen.dk)

# Mikala Valeur

f. 1972. Er uddannet fra Danmarks Designskole 1998. Hun er en meget eksperimenterende kunstner og henter energi og fornyelse ved at skifte mellem maleri, skulptur og bemalet drivtømmer.

Malerierne udtrykker en tvetydig humor der er påvirket af stemninger og situationer fra både en abstrakt og virkelig verden.

Drivtømmeret bliver malet med inspiration fra træets form, og derigennem bliver et motiv født, alt efter drivtømmerets størrelse og struktur. Ofte bliver drivtømmeret hentet i strandkanten på en græsk ø, hvor hun har sit andet hjem.

Materialer inspirerer og igangsætter ideerne, når skulpturerne går fra tanke til virkelighed. De er udgangspunktet for den skulpturelle form og struktur. Igennem skulpturen dannes et nyt udtryk, som er med til at påvirke både maleriet og drivtømmeret.

*Mikala Valeur har siden 2007 udstillet såvel separat som i gruppeudstillinger i mange gallerier: bl.a. Galleri Gerly, Kbh. • Galleri Bunch, Lyngby • Strand-Galleriet • Andersen Art, Espergærde • Galleri Brantebjerg, Rørvig • Gallerie Thuillier, Paris • Samt i et væld af kunstforeninger. Hun har 2 gange modtaget legat fra L. F. Foghts Fond.*



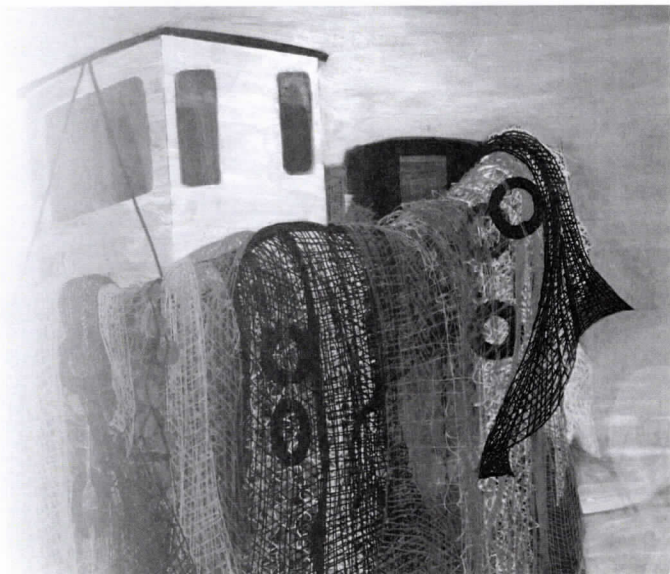
# Helle Borre

f. 1980. Er en af Københavns unge fremstormende aktører. Hun er selvlært i faget og har fundet sit eget udtryk i en blanding af abstrakte organiske former og industrialiserede bylandskaber. Inspirationen finder hun bl.a. i reklameskilte, på graffitivægge og i det pulserende gadeliv.

Efter et års ophold på Thorstedlund Kunsthøjskole 2005 i Frederikssund åbnede Helle Borre værkstedsgalleriet KBH Kunst 2006, som er et arbejdende galleri. Galleriet udstiller up-coming kunst og har seks faste kunstnere samt en ny udstilling hver måned. I galleriets bagerste lokale maler Helle Borre til dagligt.

Udstillingen i Langes Magasin indeholder malerier, malede 7'er-stole, ure, collagebilleder og dekorerede LP-plader. Temaet, der går igen i mange af Helle Borres værker, er "gentagelser og opdagelser".

Hun maler med akryl, spray og tusch på lærred. Helle har en solid sans for komposition, og farverne er hun bestemt ikke bange for at bruge. Det ses tydeligt på Arne Jacobsens dekorerede 7'er stole, som hun maler i stærke farver.



Efter generalforsamlingen d. 24. marts 2011  
har bestyrelsen konstitueret sig således:

**Bestyrelsesmedlemmer:**

Jane Nøglebæk Christensen - formand M. 27 14 32 52

Bjarne Larsen - næstformand tlf. 47 36 12 23/M. 20 44 88 79

Vibeke Jacobsen - sekretær tlf. 47 31 32 15/M. 20 73 72 44

Henrik B. Caspersen - kasserer tlf. 47 52 91 69 /M. 21 78 57 27

Birgit Andersen Damgaard tlf. 47 31 35 71

Mogens Andersen tlf. 47 31 24 31/M. 40 48 06 63

Ulla Toropainen tlf. 28 33 02 50

**Suppleanter:**

René Zorn tlf. 48 39 11 63/M. 24 60 63 60

Jørn Ritsmar tlf. 47 52 17 34

**Revisorer:**

Hans Work og Henning Jørgensen

Vi i den nye bestyrelse håber på et levende og udviklende samarbejde med foreningens medlemmer. Vi vil snarest etablere en åben internetforbindelse, hvor vi kan viderebringe nyheder fra bestyrelsen, og hvor medlemmerne kan skrive ind med ønsker og tanker.

En tak til vores afgående formand Lis Nilsen for det fremragende samarbejde, der har været, og fordi hun vil hjælpe den nye bestyrelse på vej.

På gensyn Bestyrelsen

Se mere på foreningens hjemmeside  
[www.frederikssund-kunstforening.dk](http://www.frederikssund-kunstforening.dk)  
Mail: [formand@frederikssund-kunstforening.dk](mailto:formand@frederikssund-kunstforening.dk)  
eller [kasserer@frederikssund-kunstforening.dk](mailto:kasserer@frederikssund-kunstforening.dk)

