

FREDERIKSSUND KUNSTFORENINGS

UDSTILLING AF
DANSKE KUNSTVÆRKER

skænket til J. F. Willumsens Fond

29. JUNI—14. JULI I KOMMUNESKOLEN

KATALOG NO. 27

1957

Søndage 11—15 . Hverdage 14—17

Besøg

WILLUMSEN-MUSEET

Aabningstider:

Sommer:

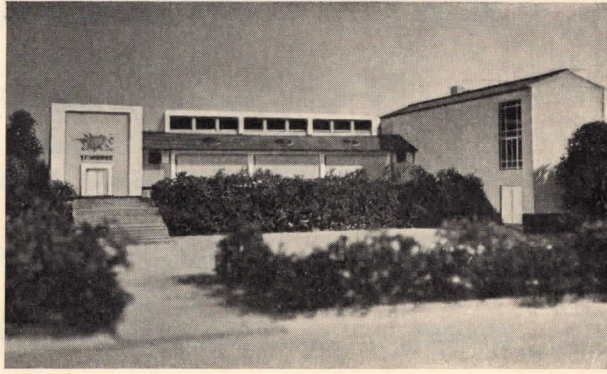
Hverdage: Kl. 10—12 og 14—17

Søn- og Helligdage: Kl. 10—17

Vinter:

Hverdage: Kl. 13—16

Søn- og Helligdage: Kl. 10—16



DE BYDES velkommen til den anden Udstilling af Kunstgaven til Willumsen-Museet.

Udstillingen omfatter de danske Kunstneres Gave og er, hvor Priserne har kunnet fremskaffes, en Salgsudstilling.

Kunstudstillingen er formidlet ved et Samarbejde mellem Museets Bestyrelse og Frederiks-sund Kunstforening.

	Størrelse	Pris
K. J. Almqvist		
1. Køgevejen	48×60	2000
2. Skovbillede	62×48	2000
Johan Vilh. Andersen		
3. Fra Sønderø	97×125	800
Carl Becker		
4. En Stranding	153×153	
Folmer Bendtsen		
5. Bybillede (Vinter)	90×125	1500
Johannes Bjerg		
6. Danaidehovede i hvidt Porcel.		
H. C. Bärenholdt		
7. Havegangen	114×108	1500
Fritz Bruzelius		
8. Udsigt over Tage mod Aftenhimmel	68×80	500
P. Rostrup Bøysen		
9. Still-leben	81×61	
Chr. Daugaard		
10. Udsigt fra et vindue	67×90	700
Johannes Dührkop		
11. Børn paa en Vej med et Led	84×100	600

	Størrelse	Pris
Svend Engelund		
12. Familie.	81×97	1400
Helge Ernst		
13. Den blaa Pige	95×42	
Erling Frederiksen		
14. Klampenborgvej	63×70	
Andreas Friis		
15. To Kvinder med et Barn, Huse i Baggrunden	95×110	2500
Harald Hansen		
16. Knælende Kvinde paa Stranden	83×105	1800
Kjeld Hansen		
17. Skovbillede	57×63	400
18. Engel, Akvarel	57×65	200
Sv. Havsteen-Mikkelsen		
19. Farvekridttegning		200
Gerhard Henning		
20. Staaende Kvindefigur, Bronze		
K. O. Hilkie		
21. Bungalow m. Kvinde i Haven	100×122	

	Størrelse	Pris
S. Hjorth-Nielsen		
22. Vej mellem Bakker (Grafik)		100
23. Selvportræt	"	125
24. Huse	"	200
Johannes Hofmeister		
25. Fire Personer om et Bord	90×87	
Olivia Holm-Møller		
26. Mor med Barn	71×62	3000
Kræsten Iversen		
27. Skovbillede	88×120	
Georg Jacobsen		
28. Interiør med læsende Dreng	73×90	1500
Herluf Jensenius		
29. Farisæren og Tolderen (Tegning)		
Aksel Jørgensen		
30. Siddende Dreng	130×90	
Carl Jensen		
31. Holger Gabrielsen (Tegning)		200-
Kirsten Kjær		
32. Portræt	60×61	
Svend Krahn		
33. Landskab	55×70	300

	Størrelse	Pris
Victor Kvederis		
34. Kvinde (Brunt Ler)		
Knud Kyhn		
35. Hest og Hættemaager, Svinø		
Akvarel		
Lauritz Larsen		
36. Potteplanter	78×90	1200
Gudmund Lervad		
37. Klipper og Vand	149×139	
Hugo Liisberg		
38. En Svømmefugl (Keramik)		1500
Mogens Lorentzen		
39. Minotaurus	71×55	
Møhl-Hansen		
40. Landskab	88×122	
Otto von Müllen		
41. Opstilling, bl.a. m. Frugter	67×80	
Ejnar Nielsen		
42. Skomageren (Tegn. t. Mosaik)		
Stefan Viggo Pedersen		
43. Udkast til Dekoration i		
Borups Højskole	150×190	2000

	Vilhelm Bjerke Petersen	Størrelse	Pris
44.	Komposition	73×60	
	Palle Pio		
45.	Kristus (Tegning)		
	Margr. Sven Poulsen		
46.	Fra Omegnen ved Vevey	78×84	600
	Elof Risebye		
47.	Engdrag Gurre	60×100	
	Aage Roose		
48.	Køer paa Marken	88×120	800
	Carlo Rosberg		
49.	Moder med Barn	71×56	600.
	Axel Salto		
50.	Træsnit med Farver		
51.	" " "		
52.	" " "		
	William Scharff		
53.	To Hestehoveder	95×65	800
	Valdemar Secher		
54.	Gammel Skagen	73×88	800
	Erik Sievert		
55.		94×118	

	Størrelse	Pris
Johan Thomas Skovgaard		
56. Tre Tjurhøner	72×47	300
Dagmar Starcke		
57. Familie v. Juletr. (Kludekl.)		300
Henrik Starcke		
58. Mand med firkantet Blok over Hovedet (Chamotteler)		
Dan Sterup-Hansen		
59. Opstilling	72×102	
Sigurd Svane		
60. Øregaard, Hellerup	60×60	1500
Ole Søndergaard		
61. Hareskoven, Vinter	107×135	4000
Paul Sørensen		
62. Grønt Landskab	57×98	1600
Leo Thellefsen		
63. Høstligt Limfjordsbillede	62×80	500
August Tørsleff		
64. Mor med fire Børn	75×105	5000
E. Utzon-Frank		
65. Mand med svævende Engel		
Olga Wagner		
66. Relief		

Bliv Medlem af
Kunstforeningen

Aarskontingent: 10,00 Kr.

Foreningens Kasserer:
Politifuldmægtig Tolstrup
Telf. 1011

WICA-Tryk, Frederikssund.