

”Et åbent sind er som en fast klippeblok”

LIVSVILJE



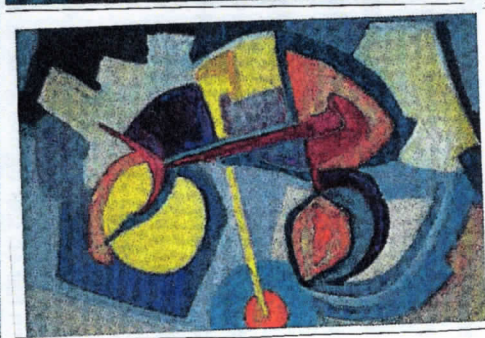
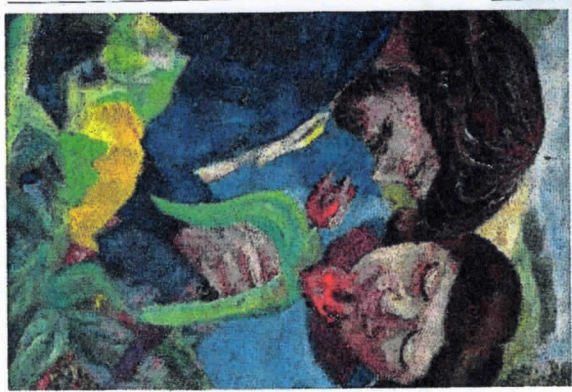
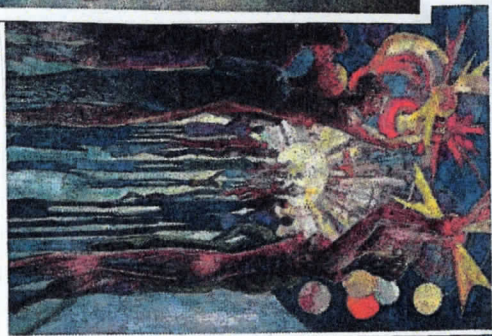
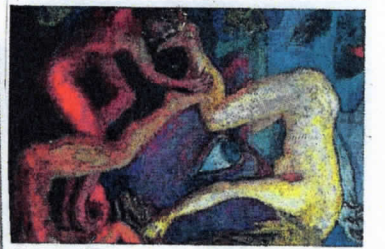
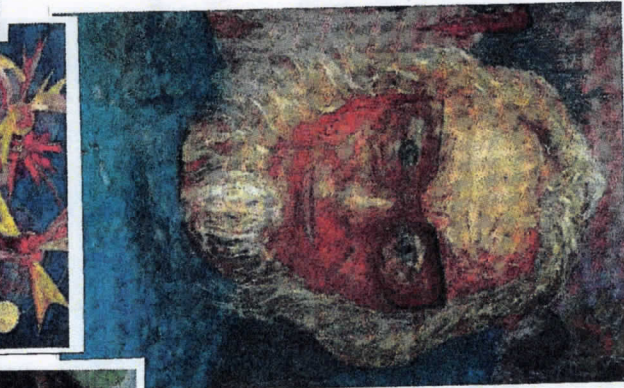
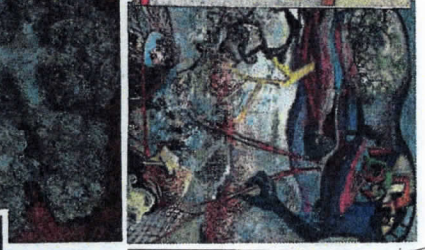
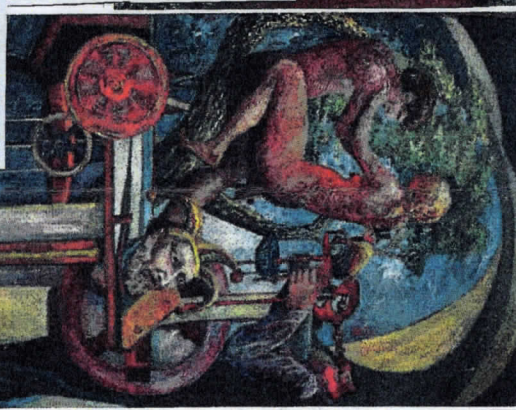
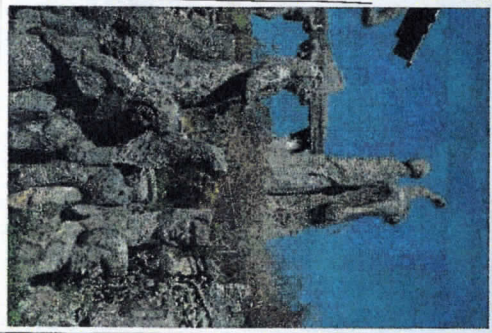
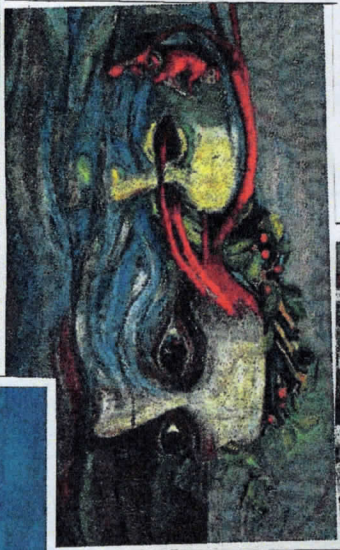
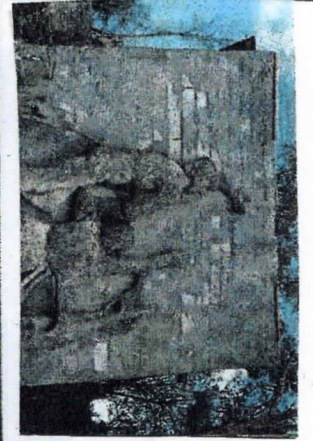
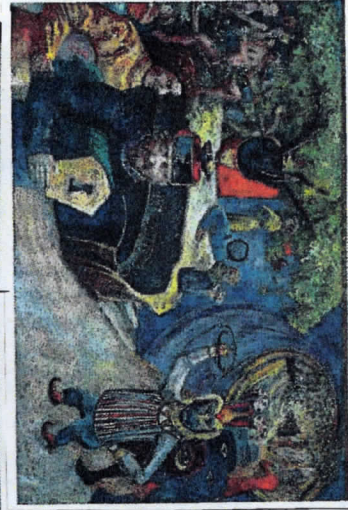
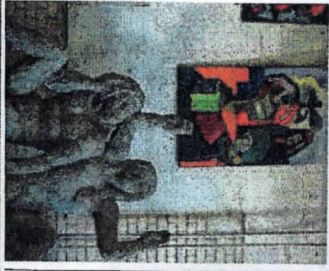
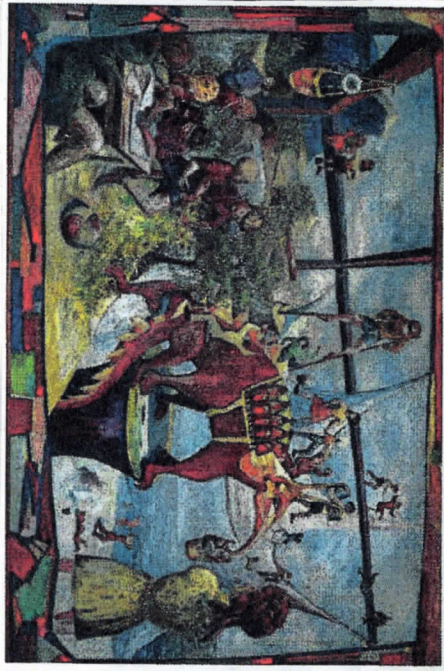
Edwin Westergrens 14 meter høje skulptur - skabt over temaerne:

Udholdenhed – Menneskelige muligheder

- Viljen til samarbejde – Viljen til kundskab og indsigt.

Skansen – Østbyvej 12 - 4050 Skibby

Besøg og yderligere oplysning: Erik Westergren, tlf 22 99 96 91



EDWIN WESTERGREN er født d. 19.5.1921 i Sverige og blev efterfølgende sat i pleje hos en familie i Helsingør. Hans lyst og interesse var natur og dyreliv, og han fuldførte en snedkeruddannelse.

Edwin bosatte sig i 1956 på Skansen sammen med sin kone Annelise, der gennem hele livet var hans sjæleven og støtte.

Her opbyggede de et hjem med fokus på kunstneriske udfoldelser og et nøjsomt dagligliv, hvor tanker, ideer og dagligdagen var i pagt med hinanden.

Materielt set var der ingen rigdom og heller ingen stræben mod det. Rigdommen lå i det åbne sind, friheden og det kunstneriske virke.

Edwin arbejdede med maleri, træsnit, tryk, skulpturer i mange materialer, digtede og skrev om værdier, dagligdag – filosofi – ja om alt hvad der vedrører menneskelivet – han var hvad man kan kalde en "multikunstner". Hans tanker kan læses i digtsamlinger, hæfter med filosofisk indhold, dagbøger og hæftet: "Menneskelige betingelser", som indeholder 16 malerier og tekster til samme.

Edwin Westergren døde i hjemmet d. 31.3.1992 og er begravet på Selsø Kirkegård.

Familien har en stor og mangfoldig samling af værkerne, som de gerne viser frem.

For yderligere information og rundvisning – kontakt:

Erik Westergren på tlf. 22 99 96 91

Tekst og layout: Støttegr.til kendskab til Edwin Westergrens kunst .Foto: Lone Lundø/Nanny Kragh Mortensen