

Hanne Hansen udstiller på Dybendal

FREDERIKSSUND:

Den lokale kunstner, Hanne Hansen, der er en flittig udstiller, viser fra påskesøndag den 12. april til den 8. maj billeder på Dybendal, det er Kunstforeningen Dybendal, som står bag udstillingen.

Der er fernisering på søndag kl. 14, og man kan se malerier, akvareller, tegninger m.m.

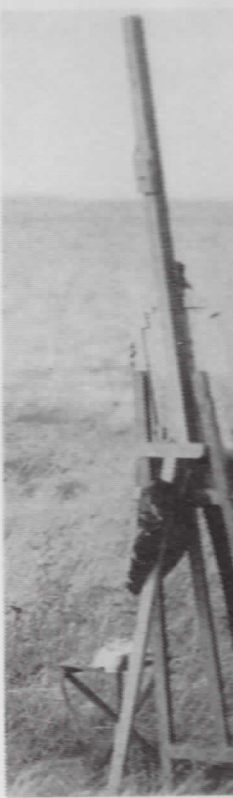
Hanne Hansen har netop haft udstilling i Langes Magasin med malergruppen »Samspil«. Hun er autodidakt og arbejder overvejende ud fra et naturalistisk synspunkt.

En stor del af motiverne hentes fra Jægerspris og omegn, hvorfra et par dejlige malerier vil kunne findes i udstillingen.

Hanne Hansen er desuden en fremragende portrætmaler, som flittigt portrætterer vor bys berømte vikinger.



103



Den lokale kunstner, Hanne Hansen, der er en flittig udstiller, viser fra påskesøndag den 12. april til den 8. maj billeder på Dybendal, det er Kunstforeningen Dybendal, som står bag udstillingen.

Der er fernisering på søndag kl. 14, og man kan se malerier, akvareller, tegninger m.m.

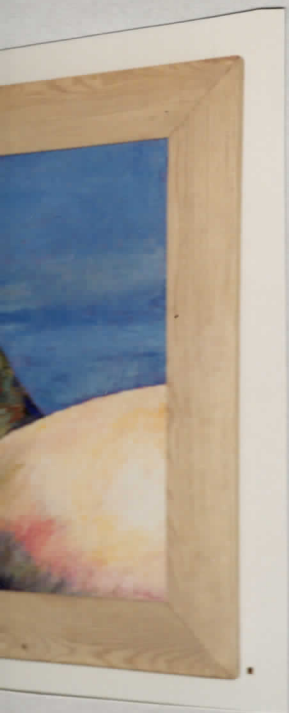
Hanne Hansen har netop haft udstilling i Langes Magasin med malergruppen »Samspil«. Hun er autodidakt og arbejder overvejende ud fra et naturalistisk synspunkt.

En stor del af motiverne hentes fra Jægerspris og omegn, hvorfra et par dejlige malerier vil kunne findes i udstillingen.

Hanne Hansen er desuden en fremragende portrætmaler, som flittigt portrætterer vor bys berømte vikinger.



103



Den lokale kunstner, Hanne Hansen født i 1943, udstiller tegninger, akvareller og malerier på Dybendal, søndag den 12. april 1992 kl. 14.00.

Hanne Hansen har netop haft udstilling i Langes Magasin med malergruppen "Samspil". Hun er autodidakt og arbejder overvejende ud fra et naturalistisk udgangspunkt.

En stor del af motiverne hentes fra Jægerspris og omegn, hvorfra et par dejlige malerier vil kunne genfindes i udstillingen.

Hanne Hansen er desuden en fremragende portrætmaler, som flittigt portrætterer vor bys berømte vikinger.

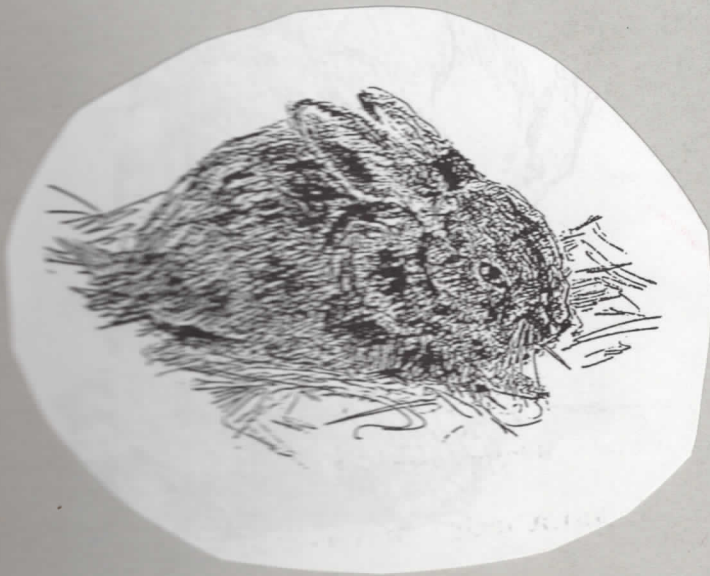


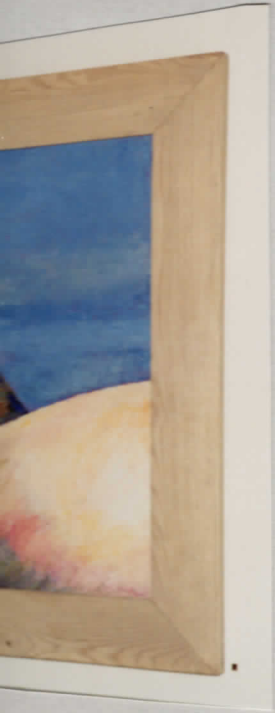
Den lokale kunstner
1943, udstiller tegninger
på Dybendal, kl. 14.00.

Hanne Hansen
Langes Magasin nr. 1
"spil". Hun er autodidakt
jende ud fra et naturstudium.

En stor del af hendes
gerspris og omegn. Hun
lerier vil kunne gøre sig
selv til en kunstner.

Hanne Hansen er en
de portrætmaler, som
bys berømte vikingetid.





3



Den lokale kunstner, Hanne Hansen født i 1943, udstiller tegninger, akvareller og malerier på Dybendal, søndag den 12. april 1992 kl. 14.00.

Hanne Hansen har netop haft udstilling i Langes Magasin med malergruppen "Samspil". Hun er autodidakt og arbejder overvejende ud fra et naturalistisk udgangspunkt.

En stor del af motiverne hentes fra Jægerspris og omegn, hvorfra et par dejlige malerier vil kunne genfindes i udstillingen.

Hanne Hansen er desuden en fremragende portrætmaler, som flittigt portrætterer vor bys berømte vikinger.

