



Frederikssund Kunstforening inviterer til kunstudstilling

17.8-29.8.2021

Akvareller af PAUL BECKETT (1922-1994)



Fernisering lørdag d.21.8.2021 kl.13-16 i Langes Magasin

Besøgende til udstilling skal fremvise negativ test eller vaccinepas

Maleren Paul Beckett 1922–1994

Paul Beckett levede det meste af sit liv i Spanien og var kendt som en dygtig portrætmaler, eksotiske dyrestudier og landskaber. En talentfuld kunstner med humor, menneskekundskab, et åbent, nysgerrigt blik og en kærlighed til livet.



Udstillingen i Langes Magasin vil vise et bredt udvalg af Paul Becketts tegninger, som er blevet udført i Andalusien, og hvor han sammen med sin kone Birte Beckett skabte det internationale kunstnerrefugium Fundacion Valparaiso, der åbnede i 1989, og hvor Paul Beckett ligger begravet i haven.

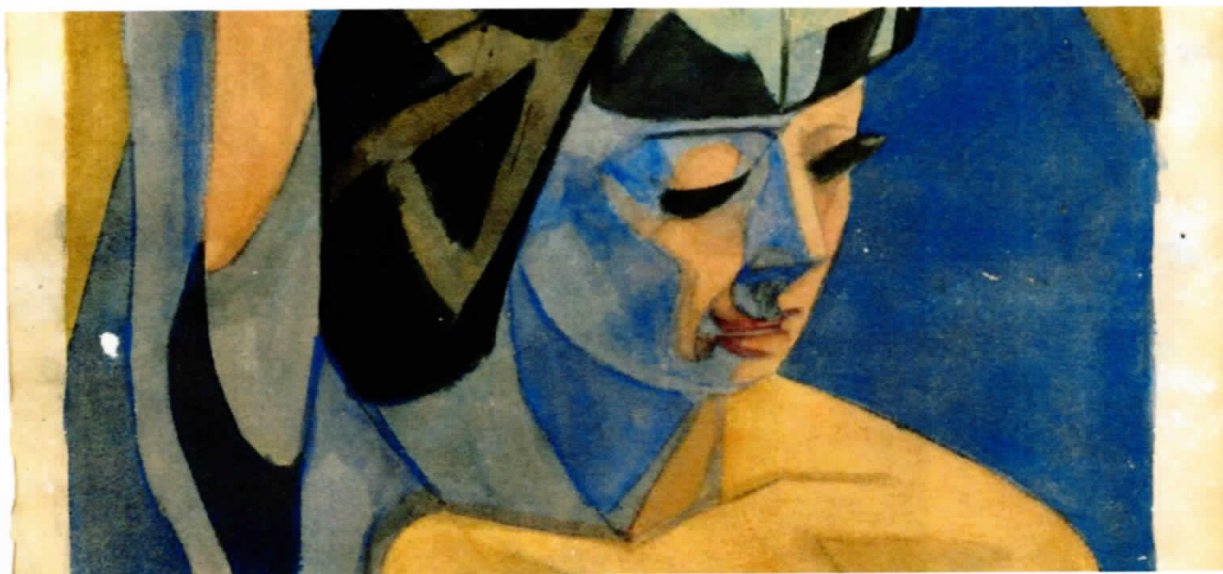
Birte Beckett har siden 1990'erne udgivet en række fine billedbøger, der fortæller om de forskellige motivkredser i Pauls tegninger.

Østergade 3C, 3600 Frederikssund. Åbningstid: Man.–fre. kl. 13–17, lør.–søn. kl.13–16

Næste udstilling d.11.9–26.9.2021 med Bente Carstensen.
Generalforsamling torsdag d.30.september 2021

Paul Becketts akvareller

17/8 – 29/8 2021



1922-1994

Udstillingen med Paul Becketts akvareller viser tegninger af maleren Paul Beckett med naturmotiver, portrætter og dyreskitser udført i akvarelteknik.

Udstillingen i Langes Magasin viser et bredt udvalg af Paul Becketts tegninger fra Andalusien, hvor han levede det meste af sit liv, og hvor han sammen med sin kone Birte Beckett skabte det internationale kunstnerrefugium Fundacion Valparaiso. Refugiet åbnede i 1989. Her ligger Paul Beckett begravet i haven.

Birte Beckett har siden slutningen af 1990'erne udgivet en række fine billedbøger, der fortæller om de forskellige motivkredse i Paul Becketts tegninger – portrætter, tyrefægtning, musicerende mennesker, landskaber og dyrestudier.

Du kan læse mere om Paul Becketts akvareller hos [Becket Fonden](#)



FERNISERING lørdag den 21.8 kl 13-16.

ÅBNINGSTID

Udstillingen er åben fra tirsdag den 17. August til søndag den 29. maj 2021.

Åbningstid: mandag, tirsdag, onsdag, torsdag og fredag fra kl. 13.00-17.00 og

lørdag og søndag fra kl. 13.00-16.00. Der er vagt i åbningstiden.



Beckett-akvareller i Langes Magasin

KUNST: Den 17. august åbner Langes Magasin en spændende udstilling, med kunst af maleren Poul Beckett.

FREDERIKSSUND: Naturmotive, portrætter og dyreskitser udført i akvarelteknik.

Maleren Paul Beckett var en talentfuld kunstner med humor, menneskekundskab og stor kærlighed til livet, og til sin kone Birthe Beckett, som ofte var hans model.

Og nu kan et bredt udvalg af hans tegninger fra Andalusien, hvor den danske kunstner levede det meste af sit liv, snart opleves i Langes Magasin.

Dørene åbnes tirsdag den 17. august klokken 13.00 – men først om lørdagen den 21. august holdes fernisering.

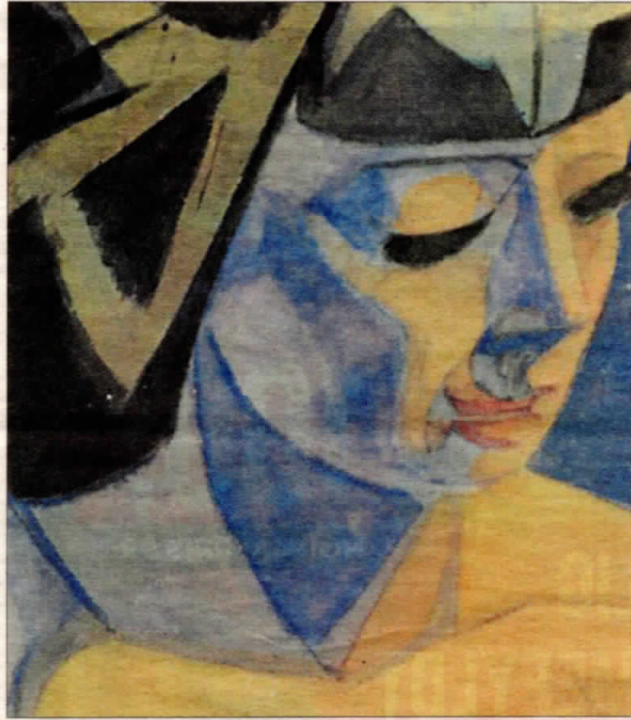
Kunstneren Peter Haubro, som tidligere har udstillet i Frederikssund Kunstforening, er en god ven af Birthe Beckett.

Han arbejder for Beckett fonden, og han vil være til



Maleren Paul Becketts værker kan opleves fra den 17. til den 29. august i Langes Magasin i Frederikssund. Foto: Beckett Fonden

stede i Langes Magasin ved ringen vil der serveres lidt forfriskende til ganen. nrj



Paul Becketts malerier skyder Langes Magasins nye sæson i gang.

Akvareller af Paul Beckett

FREDERIKSSUND Sommeren står fortsat i fuldt flor, og her i august åbnes Langes Magasin med en udstilling med maleren Paul Beckett.

Dørene åbnes tirsdag den 17. august klokken 13.00 – men først om lørdagen den 21. august holdes fernisering; også fra klokken 13.00 til 16.00 – hvor både medlemmer og alle andre er velkomne.

Paul Beckett blev født i København, som søn af en forretningsmand, men valgte at blive kunstner, og gik på Kunstakademiets malerskole i København.

Han levede det meste af sit liv i Spanien, og var kendt som en dygtig portrætmaler, eksotiske dyrestudier og landskaber. Han havde dog også et atelier på Frederiksberg, hvor blandt andet Wilhelm Freddie ofte var på besøg.

Paul Beckett var en talentfuld kunstner med humor, menneskekundskab og stor kærlighed til livet, og til sin

kone Birthe Beckett, som ofte var hans model.

Birthe og Paul Beckett flyttede til Andalusien i Spanien i 1962, hvor de levede til hans død i 1994, og hvor han også ligger begravet på Fundación Valparaiso, det smukke kunstnerrefugium, som parret indrettede i 1989 tæt ved deres hjem.

Birthe Beckett har siden 1990'erne udgivet en række billedbøger, som fortæller om de forskellige motivkredse i Pouls kunstværker.

Kunstneren Peter Haubro, som tidligere har udstillet i Frederikssund Kunstforening, er en god ven af Birthe Beckett, og arbejder for Beckett fonden, vil være til stede i Langes Magasin ved ferniseringen lørdag 21. august mellem 13-16..

Der serveres lidt forfriskende drikke. Corona-restriktioner overholdes, som dog er lempet en del, nu kun med stikprøvekontrol af Coronapas, og ikke mere mundbind.